



## ШКАФЫ УПРАВЛЕНИЯ

Готовые решения по автоматизации в сфере теплоснабжения, водоснабжения и водоотведения, производственных процессов промышленных предприятий

Компания «ЭнергоПроф» предлагает готовые решения по автоматизации в сфере тепло-, водоснабжения, водоотведения и других производственных процессов промышленных предприятий.

Богатый опыт в запуске, обслуживании и ремонте систем, связанных с насосным оборудованием и АСУТП, позволяет находить и реализовывать оптимальные решения для самых сложных задач.

“

---

*Мы знаем, что наше качество – это Ваше доверие и всегда стремимся к тому, чтобы по праву носить имя Вашего надежного партнера*

# СОДЕРЖАНИЕ

ОБЩАЯ ИНФОРМАЦИЯ .....	2
СЕРТИФИКАТЫ .....	3
МАРКИРОВКА ШКАФОВ УПРАВЛЕНИЯ .....	4
СЕРИЯ «АКВА» ПОВЫШЕНИЕ ДАВЛЕНИЯ .....	6
СЕРИЯ «ДКНС» ВОДООТВЕДЕНИЕ .....	8
СЕРИЯ «ДКНС-МИНИ» ВОДООТВЕДЕНИЕ .....	10
СЕРИЯ «ТЕРМО» УПРАВЛЕНИЕ ИТП .....	11
СЕРИЯ «ШУЗ» УПРАВЛЕНИЕ ЗАДВИЖКОЙ .....	12
ШКАФ УПРАВЛЕНИЯ СТАНЦЕЙ ПОЖАРОТУШЕНИЯ .....	13
ШКАФ УПРАВЛЕНИЯ ПО ТЕХНИЧЕСКОМУ ЗАДАНИЮ ЗАКАЗЧИКА .....	14
НАМ ДОВЕРЯЮТ .....	15

## ОБЩАЯ ИНФОРМАЦИЯ



Компания ЭнергоПроф обладает полным циклом производства от разработки схем и программирования до изготовления. Каждый шкаф управления тестируется в индивидуальном порядке специалистами ОТК с целью проверки заявленного качества и работоспособности.



# СЕРТИФИКАТЫ

**ЕВРАЗИЙСКИЙ ЭКОНОМИЧЕСКИЙ СОЮЗ**

**СЕРТИФИКАТ СООТВЕТСТВИЯ**

№ ЕАЭС RU C-RU.НБ26.В.02600/22  
Серия RU № 0398406

**ОРГАН ПО СЕРТИФИКАЦИИ** Общество с ограниченной ответственностью «Сertifikaцiонная Компания». Место нахождения: 39004, Россия, область Курган, город Курск, улица Салыма, дом 18А, офис 206. Адрес места осуществления деятельности: 39004, Россия, область Курган, город Курск, улица Салыма, дом 18А, Литер В, офис 306, 207. Уполномоченный орган по аккредитации и реестр аккредитованных лиц: ИА, КУ, ИИИВЗ. Дата решения об аккредитации: 11.06.2019. Телефон: +7(477)7133, адрес электронной почты: info@cert.ru

**ЗАЯВИТЕЛЬ** Общество с ограниченной ответственностью «КОМПАНИЯ «ЭВЕРГОРД» Место нахождения (адрес юридического лица) и адрес места осуществления деятельности: 620137, Россия, Свердловская область, город Екатеринбург, улица Космонавтов, дом 88, офис 121.  
Особый государственный регистрационный номер: 1140800252.  
Телефон: +7(412)3933. Адрес электронной почты: evergo@yandex.ru

**ИЗГОТОВИТЕЛЬ** Общество с ограниченной ответственностью «КОМПАНИЯ «ЭВЕРГОРД» Место нахождения (адрес юридического лица) и адрес места осуществления деятельности по изготовлению продукции: 620137, Россия, Свердловская область, город Екатеринбург, улица Космонавтов, дом 88, офис 121.

**ПРОДУКЦИЯ** Устройства комплексные автоматизированные: шкафы управления, тип: ШУ. Продукция изготовлена в соответствии с ТУ 27.12.32-001-4412028-2022-Шкафы управления.  
Серийный номер:

**КОД ТН ВЭД ЕАЭС** 8537109800

**СООТВЕТСТВУЕТ ТРЕБОВАНИЯМ** Технического регламента Таможенного союза «О безопасности низковольтных оборудования» (ТР ТС 004/2011) Технического регламента Таможенного союза «Электронная совместимость электромагнитного спектра» (ТР ТС 020/2011)

**СЕРТИФИКАТ СООТВЕТСТВИЯ ВЫДАН НА ОСНОВАНИИ** Протокола испытаний № 2119419390 от 29.12.2022 года, выданного Испытательным центром Общества с ограниченной ответственностью «ПРОМАМАШ ТЕСТ» (уполномоченный орган по аккредитации и реестр аккредитованных лиц: ИА, КУ, ИИИВЗ) и Технического регламента Таможенного союза «О безопасности низковольтных оборудования» (ТР ТС 004/2011) и протокола испытаний № 2119419390 от 29.12.2022 года, выданного Органом по сертификации Общества с ограниченной ответственностью «Сertifikaцiонная Компания» руководству по следующим параметрам:  
Сфера сертификации: 1а

**ДОПОЛНИТЕЛЬНАЯ ИНФОРМАЦИЯ** ГОСТ Р ИСО 14001-2015 «Системы менеджмента окружающей среды. Требования и руководство по применению»; ГОСТ Р ИСО 45001-2015 «Системы менеджмента охраны здоровья и безопасности работников. Часть 1. Общие требования»; ГОСТ Р ИСО 14064-2013 «Учет парниковых газов. Требования к данным и процедурам в отношении углеродного следа»; ГОСТ Р ИСО 19011-2011 «Управление комплексными системами менеджмента в отношении: Часть 1. Общие требования»; ИСО 9001:2015 «Системы менеджмента качества. Требования и руководство по применению».

**СРОК ДЕЙСТВИЯ С** 30.12.2022 **ПО** 29.12.2025

**ВКЛЮЧИТЕЛЬНО**

Уполномоченный (уполномочивающий) орган по сертификации: **ИИИВЗ**  
Исполнитель (исполнители): **ИИИВЗ**  
Исполнитель (исполнители-аудиторы): **ИИИВЗ**  
(исполнители (исполнители-аудиторы))

## КОД ТН ВЭД ЕАЭС 8537109800

Соответствует требованиям

Технического регламента

Таможенного союза

«О безопасности низковольтного оборудования» (ТР ТС 004/2011)

Технического регламента

Таможенного союза

«Электро-магнитная совместимость технических средств» (ТР ТС 020/2011)

**ЕВРАЗИЙСКИЙ ЭКОНОМИЧЕСКИЙ СОЮЗ**

**СЕРТИФИКАТ СООТВЕТСТВИЯ**

№ ЕАЭС RU C-RU.НБ68.В.0183723  
Серия RU № 0477246

**ОРГАН ПО СЕРТИФИКАЦИИ** Организация по сертификации Общества с ограниченной ответственностью «Ивара Сертификационная Компания» (ООО ИСКС). Место нахождения: 121590, Россия, город Москва, улица Гурьянова, д.12, к.2, стр.14, этаж 2, помещение 1, литера А (ИА). Адрес места осуществления деятельности: 11994, Россия, город Москва, улица Баженова, дом 13, корпус В, этаж 2, кабинет 228 (1). Регистрационный номер РОСС RU.0001.1119368. Дата решения об аккредитации органа по сертификации: 14.06.2023 года. Визит-карточка: +7(495)413180, адрес электронной почты: info@ivara.ru

**ЗАЯВИТЕЛЬ** Общество с ограниченной ответственностью «КОМПАНИЯ «ЭВЕРГОРД» Место нахождения (адрес юридического лица): 620137, Россия, Свердловская область, город Екатеринбург, улица Космонавтов, дом 88, офис 121.  
Адрес места осуществления деятельности: 620137, Россия, Свердловская область, город Екатеринбург, улица Космонавтов, дом 88, офис 121.  
Особый государственный регистрационный номер: 1140800252.  
Телефон: +7(412)3933. Адрес электронной почты: evergo@yandex.ru

**ИЗГОТОВИТЕЛЬ** Общество с ограниченной ответственностью «КОМПАНИЯ «ЭВЕРГОРД» Место нахождения (адрес юридического лица): 620137, Россия, Свердловская область, город Екатеринбург, улица Космонавтов, дом 88, офис 121.  
Адрес места осуществления деятельности по изготовлению продукции: 620137, Россия, Свердловская область, город Екатеринбург, улица Космонавтов, дом 88, офис 121.

**ПРОДУКЦИЯ** Компоненты шкафа пожарного управления: Шкаф управления пожарными насосами ШУП (серии ШУП-ЭвергоБрФ), Шкаф управления пожарными насосами ШУП (серии ШУП-ЭвергоБрФ), Шкаф управления пожарными насосами и выключателя ШУП П (серии ШУП-ЭвергоБрФ). Продукция изготовлена в соответствии с ТУ 26.36.001-001-001-2022-ШКАФЫ УПРАВЛЕНИЯ ПОЖАРНЫМ.

**КОД ТН ВЭД ЕАЭС** 8537 10

**СООТВЕТСТВУЕТ ТРЕБОВАНИЯМ** Технического регламента Таможенного союза «О требованиях к средствам обеспечения пожарной безопасности и пожаротушения» (ТР ЕАЭС 043/2017)

**СЕРТИФИКАТ СООТВЕТСТВИЯ ВЫДАН НА ОСНОВАНИИ** Протокола испытаний № 0205-19211-2022 от 04.12.2022 года, выданного Испытательным центром Общества с ограниченной ответственностью «Ивара Сертификационная Компания» руководству по следующим параметрам: ИСО 9001:2015 «Системы менеджмента качества. Требования и руководство по применению».

**ДОПОЛНИТЕЛЬНАЯ ИНФОРМАЦИЯ** ГОСТ Р ИСО 14001 от 20.11.2012 года, выданного Испытательным центром Общества с ограниченной ответственностью «ПРОМАМАШ ТЕСТ» (уполномоченный орган по аккредитации и реестр аккредитованных лиц: ИА, КУ, ИИИВЗ); Технический регламент Таможенного союза «О безопасности низковольтных оборудования» (ТР ТС 004/2011) и протокола испытаний № 04051310923 от 21.09.2023 года, выданного Органом по сертификации Общества с ограниченной ответственностью «Сertifikaцiонная Компания» руководству по следующим параметрам: ИА, КУ, ИИИВЗ. Дата решения об аккредитации органа по сертификации: 14.06.2023 года. Визит-карточка: +7(495)413180, адрес электронной почты: info@ivara.ru.  
Сфера сертификации: 1а

**СРОК ДЕЙСТВИЯ С** 24.11.2023 **ПО** 23.11.2025

**ВКЛЮЧИТЕЛЬНО**

Уполномоченный (уполномочивающий) орган по сертификации: **ИИИВЗ**  
Исполнитель (исполнители): **ИИИВЗ**  
Исполнитель (исполнители-аудиторы): **ИИИВЗ**  
(исполнители (исполнители-аудиторы))

## КОД ТН ВЭД ЕАЭС 8537 10

Соответствует требованиям

Технического регламента

Евразийского экономического

союза «О требованиях

к средствам обеспечения

пожарной безопасности

и пожаротушения»

(ТР ЕАЭС 043/2017)

# МАРКИРОВКА ШКАФОВ УПРАВЛЕНИЯ

(XXX)—XXX—XX—XXX[XXX]—XXX/XX—XXX

Тип шкафа управления:

- «АР» - шкаф повышения давления
- «ШУН» - шкаф управления КНС/ДНС
- «ИТП» - шкаф управления ИТП
- «ШУЗ» - шкаф управления задвижками

Питающее напряжение ШУ:

- «400» - 3 x 400 вольт
- «230» - 1 x 230 вольт

Номинальный ток вводного автоматического выключателя

Количество подключаемых электродвигателей

Тип включения электродвигателей:

- «ПЧ» - «преобразователь частоты»
- «ПП» - «прямой пуск»
- «ПлП» - «плавный пуск»

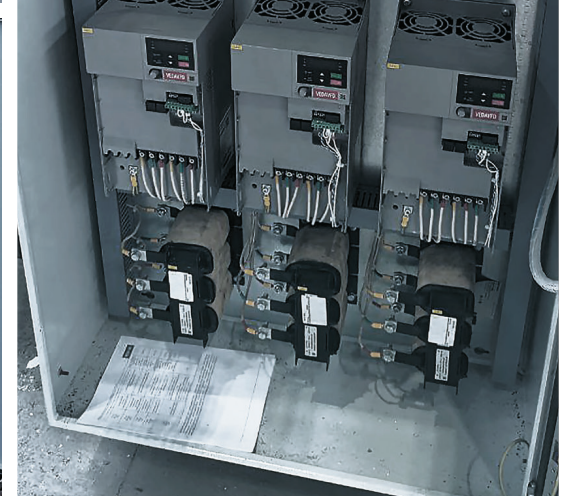
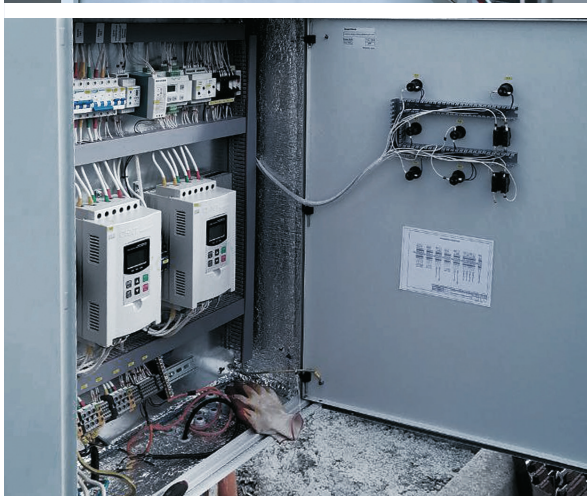
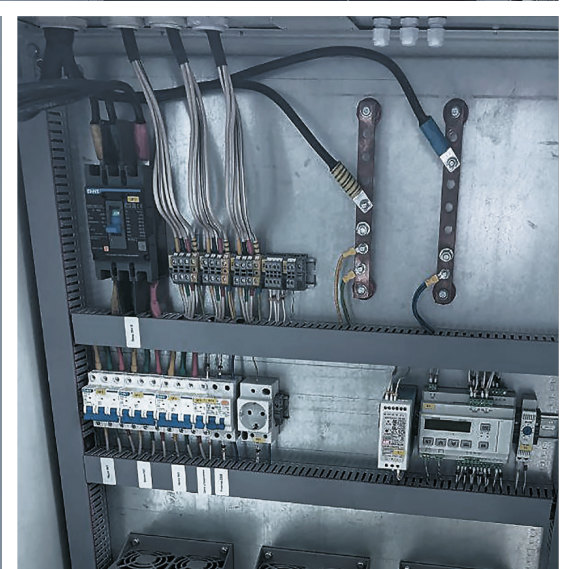
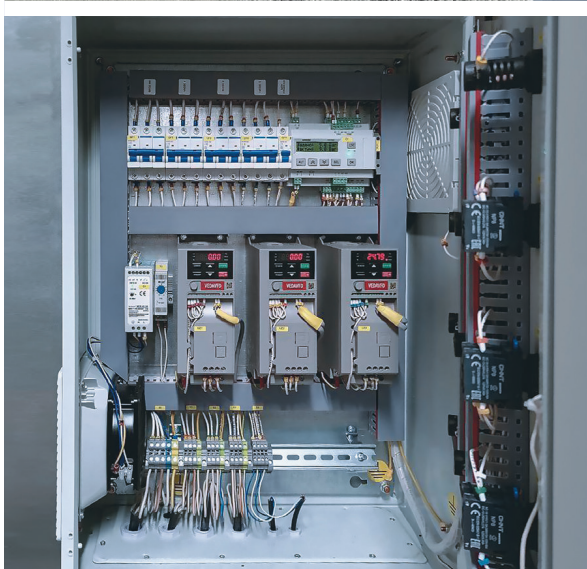
Номинальный ток преобразователя частоты, плавного пуска, диапазон номиналов автомата защиты двигателя

Тип применяемого контроллера

Питание применяемого контроллера

Дополнител. опции (GSM, eLevel, HMI и т.д.)





# СЕРИЯ «АКВА» ПОВЫШЕНИЕ ДАВЛЕНИЯ

Р, кВт	Наименование	Артикул	Габариты, мм (В x Ш x Г)
<b>2 трехфазных преобразователя частоты (выход 3х380В)</b>			
0,75	ШУ(АР)-400-10-2ПЧ[3,0]	102F3K750	700x500x250
1,5	ШУ(АР)-400-16-2ПЧ[4,0]	102F31K50	700x500x250
2,2	ШУ(АР)-400-20-2ПЧ[5,0]	102F32K20	700x500x250
4	ШУ(АР)-400-32-2ПЧ[9,5]	102F34K00	700x500x250
5,5	ШУ(АР)-400-40-2ПЧ[13,0]	102F35K50	700x500x250
7,5	ШУ(АР)-400-50-2ПЧ[16,0]	102F37K50	800x600x300
11	ШУ(АР)-400-80-2ПЧ[25,0]	102F311K0	800x600x300
15	ШУ(АР)-400-100-2ПЧ[32,0]	102F315K0	1000x800x300
18,5	ШУ(АР)-400-125-2ПЧ[38,0]	102F318K5	1000x800x300
22	ШУ(АР)-400-125-2ПЧ[45,0]	102F322K0	1000x800x300

<b>3 трехфазных преобразователя частоты (выход 3х380В)</b>			
0,75	ШУ(АР)-400-16-3ПЧ[3,0]	103F3K750	700x500x250
1,5	ШУ(АР)-400-20-3ПЧ[4,0]	103F31K50	700x500x250
2,2	ШУ(АР)-400-25-3ПЧ[5,0]	103F32K20	700x500x250
4	ШУ(АР)-400-40-3ПЧ[9,5]	103F34K00	800x600x300
5,5	ШУ(АР)-400-50-3ПЧ[13,0]	103F35K50	800x600x300
7,5	ШУ(АР)-400-63-3ПЧ[16,0]	103F37K50	1000x800x300
11	ШУ(АР)-400-100-3ПЧ[25,0]	103F311K0	1000x800x300
15	ШУ(АР)-400-125-3ПЧ[32,0]	103F315K0	1200x800x300
18,5	ШУ(АР)-400-150-3ПЧ[38,0]	103F318K5	1200x800x300
22	ШУ(АР)-400-180-3ПЧ[45,0]	103F322K0	1200x800x300

Наименование	Артикул
<b>Опции (возможны изменения габарита шкафа управления)</b>	
Реле термисторной защиты для датчика РТС на 1 насос	PTC1
Диспетчеризация по протоколу ModBUS RTU (RS-485)	ModBUS
Сенсорная панель управления HMI 4", 7" или 10"	HMI7(4,10)
Удаленная диспетчеризация по средствам GSM-модема	GSM
Опция работы по электродам уровня	eLevel

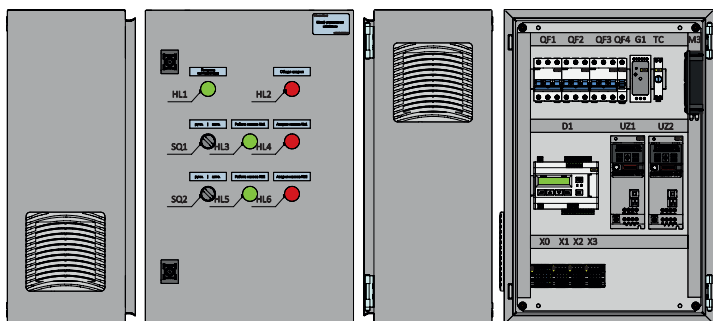
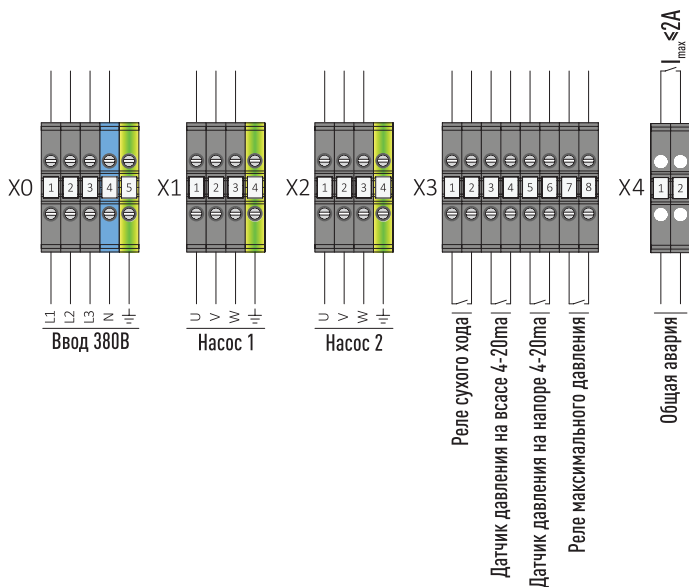
При заказе шкафа управления с допол. опциями - укажите артикулы необходимых опций после артикула шкафа:

**103F315K0 (артикул)+PTC2+ModBUS+HMI10 (опции)**

# СЕРИЯ «АКВА» ПОВЫШЕНИЕ ДАВЛЕНИЯ

## Описание шкафа управления:

- комплексная защита электродвигателей;
- автоматическое управление электродвигателями по сигналам от датчика давления 4-20 мА;
- защиты от сухого хода по датчику давления 4-20 мА или реле давления;
- автоматическое взаимное резервирование электродвигателей, каскадная работа;
- визуальное отображение аварийного состояния каждого электродвигателя;
- периодическую смену функций электродвигателей (основного и резервного/дополнительного) с целью выравнивания ресурса;
- отображение фактического давления на дисплее контроллера;
- функция режима сна с возможностью отключения;
- функция работы по перепаду;
- степень защиты шкафа управления IP54.



Внешний вид и схема внешних подключений ШУ с 2 частотными преобразователями

# СЕРИЯ «ДКНС» ВОДООТВЕДЕНИЕ

Р, кВт	Наименование	Артикул	Габариты, мм (В x Ш x Г)
<b>Шкафы управления с прямыми пусками</b>			
0,75	ШУН-400-10-2ПлП[1.6-2.5]	202D3K750	700x500x250
1,1	ШУН-400-10-2ПлП[2.5-4.0]	202D31K10	700x500x250
1,5	ШУН-400-10-2ПлП[2.5-4.0]	202D31K50	700x500x250
2,2	ШУН-400-16-2ПлП[4.0-6.3]	202D32K20	700x500x250
3,0	ШУН-400-20-2ПлП[6.0-10.0]	202D33K00	700x500x250
4,0	ШУН-400-20-2ПлП[6.0-10.0]	202D34K00	700x500x250
5,5	ШУН-400-32-2ПлП[9.0-14.0]	202D35K50	700x500x250
7,5	ШУН-400-40-2ПлП[13.0-18.0]	202D37K50	700x500x250
11,0	ШУН-400-50-2ПлП[20.0-25.0]	202D311K0	700x500x250
15,0	ШУН-400-80-2ПлП[24.0-32.0]	202D315K0	700x500x250
18,5	ШУН-400-100-2ПлП[24.0-40.0]	202D318K5	800x600x300
22,0	ШУН-400-125-2ПлП[40.0-63.0]	202D322K0	800x600x300

<b>Шкафы управления с плавными пусками</b>			
7,5	ШУН-400-63-2ПлП[22,0]	202S37K50	1000x600x300
11	ШУН-400-63-2ПлП[27,0]	202S311K0	1000x600x300
15	ШУН-400-80-2ПлП[30,0]	202S315K0	1000x600x300
18,5	ШУН-400-100-2ПлП[34,0]	202S318K5	1000x600x300
22	ШУН-400-125-2ПлП[38,0]	202S322K0	1000x600x300
30	ШУН-400-160-2ПлП[65,0]	202S330K0	1000x800x300
37	ШУН-400-180-2ПлП[70,0]	202S337K0	1000x800x300
45	ШУН-400-200-2ПлП[88,0]	202S345K0	1000x800x300
55	ШУН-400-250-2ПлП[110,0]	202S355K0	1200x800x300

Наименование	Артикул
<b>Опции (возможны изменения габарита шкафа управления)</b>	
Уличное исполнение корпуса шкафа управления	UHL1
Реле защиты насосов для датчика влажности и РТС на 1 насос	RZN1
Диспетчеризация по протоколу ModBUS RTU (RS-485)	ModBUS
Сенсорная панель управления HMI 4", 7" или 10"	HMI7(4,10)
Удаленная диспетчеризация по средствам GSM-модема	GSM
Опция работы по электродам уровня	eLevel

При заказе шкафа управления с допол. опциями - укажите артикулы необходимых опций после артикула шкафа:

**202S345K0** (артикул)+RZN3+eLevel+HMI10 (опции)

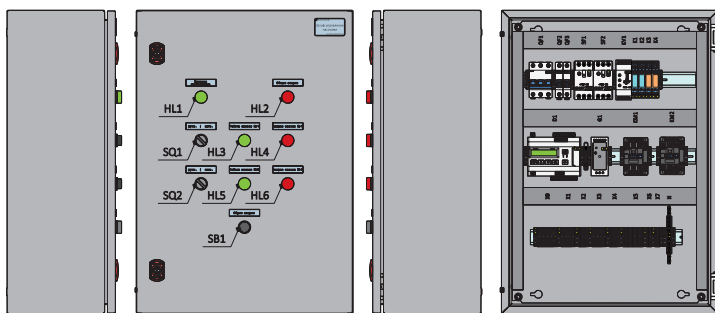
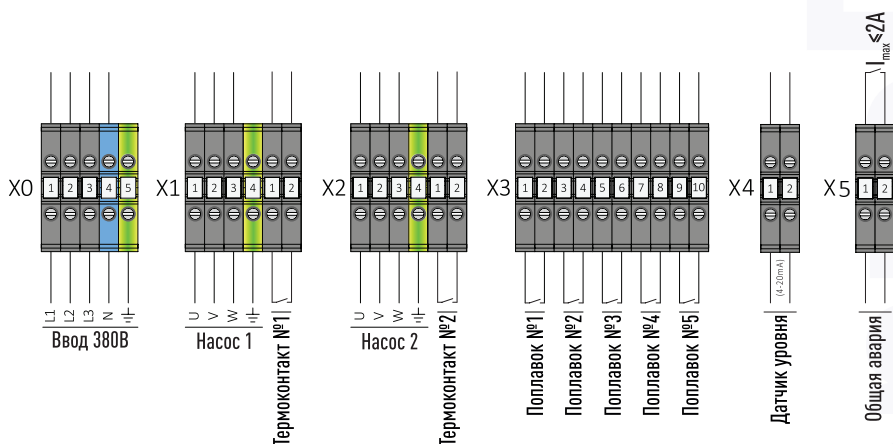


# СЕРИЯ «ДКНС» ВОДООТВЕДЕНИЕ

## Описание шкафа управления:

- включение и выключение двух насосов в зависимости от уровня воды в кессоне по сигналам от четырех или пяти поплавковых выключателей;
- ротация насосов по наработке;
- защита от перекосов/пропадания напряжения, потери или неправильной очередности фаз;
- защита электродвигателей насосов от перегрузки;
- возможна работа насосов в автоматическом режиме от контроллера, также предусмотрена работа в ручном режиме по релейной схеме без переделки схемы ШУ;
- степень защиты шкафа управления  $\geq IP54$ .

\*Возможна работа от датчика уровня 4-20мА и двух поплавков (указывается при заказе).



Внешний вид и схема внешних подключений ШУ с 2 прямыми пусками

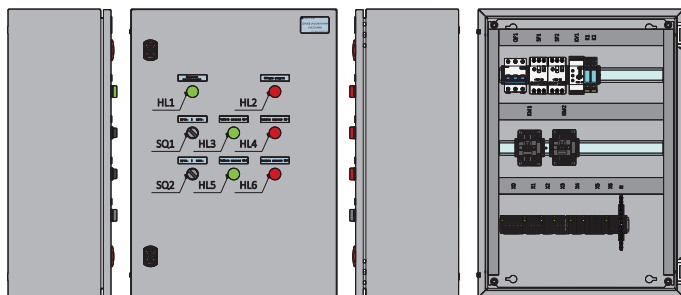
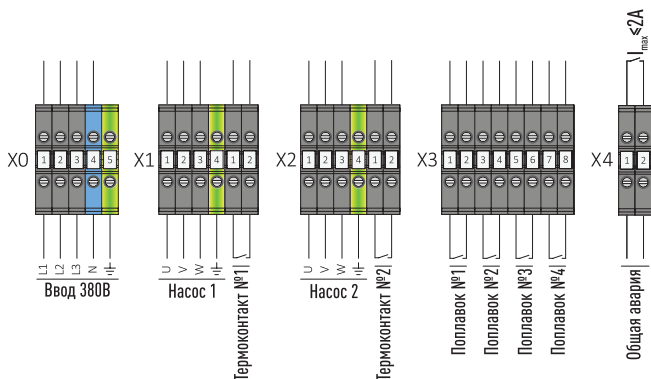
# СЕРИЯ «ДКНС-МИНИ» ВОДООТВЕДЕНИЕ

Р, кВт	Наименование	Артикул	Габариты, мм (В x Ш x Г)
0,75	ШУН-400-10-2ПП[1.6-2.5]	212D30K75	500x400x220
1,5	ШУН-400-10-2ПП[2.5-4.0]	212D31K50	
2,2	ШУН-400-16-2ПП[4.0-6.3]	212D32K20	
3,0	ШУН-400-20-2ПП[6.0-10.0]	212D33K00	
4,0	ШУН-400-20-2ПП[6.0-10.0]	212D34K00	
5,5	ШУН-400-32-2ПП[9.0-14.0]	212D35K50	
7,5	ШУН-400-40-2ПП[13.0-18.0]	212D37K50	
11,0	ШУН-400-50-2ПП[20.0-25.0]	212D31K0	

**Дополнительные опции** для ДКНС-мини: ♦ Уличное исполнение корпуса шкафа управления (UHL1) ♦ Реле защиты насосов для датчика влажности и РТС на 1 насос (RZN1) ♦ Удаленная диспетчеризация по средствам GSM-модема (GSM) ♦ Опция работы по электродам уровня (eLevel)

## Описание шкафа управления:

- запуск и остановка двух насосов по схеме «прямой пуск»;
- запуск и остановка насосов по сигналам от четырех поплавковых выключателей;
- защита от перекасов/пропадания напряжения, потери или неправильной очередности фаз;
- защита электродвигателей от перегрузки;
- защита от пыли и влаги по стандарту IP31.



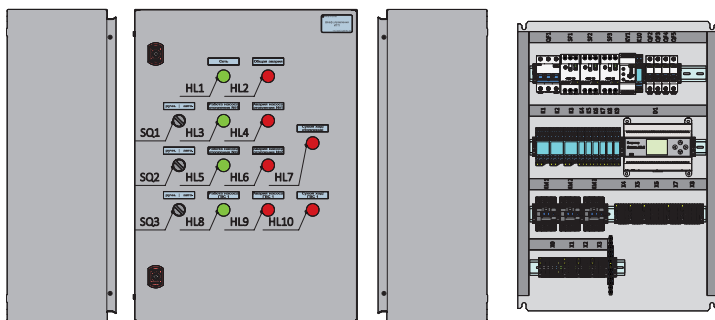
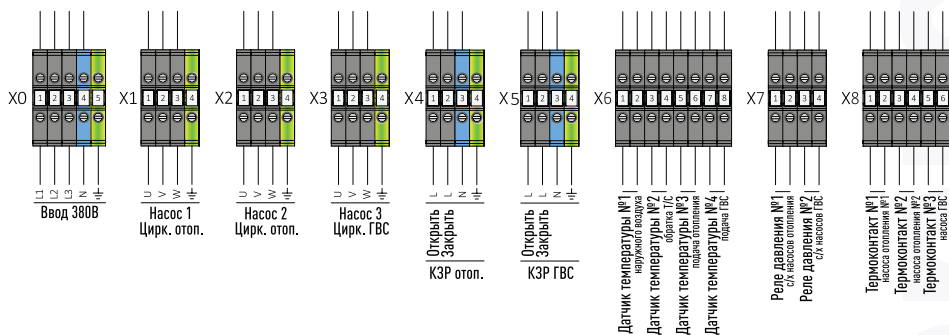
Внешний вид и схема внешних подключений ШУ с 2 прямыми пусками

# СЕРИЯ «ТЕРМО» УПРАВЛЕНИЕ ИТП

## Функции, предусмотренные шкафом управления:

- комплексная защита электродвигателей;
- автоматическое управление электродвигателями по сигналам контроллера Saturn-PLC;
- защита от сухого хода насосов по реле давления;
- автоматическое взаимное резервирование электродвигателей;
- визуальное отображение аварийного состояния каждого электродвигателя;
- периодическую смену функций электродвигателей (основного и резервного/дополнительного) с целью выравнивания ресурса;
- отображение фактического состояния системы и температур на дисплее контроллера;
- режим день/ночь для системы терморегуляции с возможностью отключения.

\*Расчет шкафа управления ИТП осуществляется по предоставлению раздела ТМ и АТМ, либо заполнению опросного листа



Внешний вид и схема внешних подключений шкафа управления с 2 контурами терморегуляции (2 насоса отопления, 1 насос ГВС и 2 регулирующих клапана)

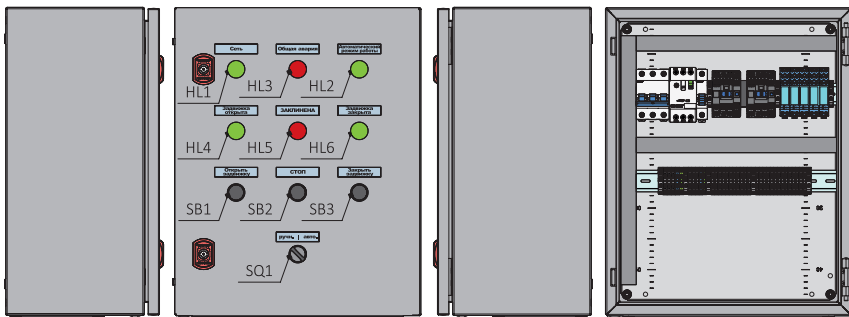
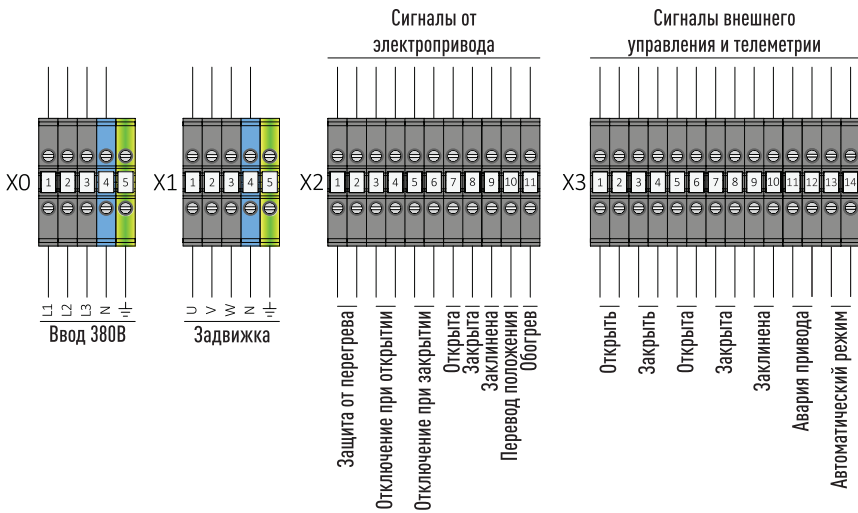
# СЕРИЯ «ШУЗ» УПРАВЛЕНИЕ ЗАДВИЖКОЙ

## Функции, предусмотренные шкафом управления:

- защита электропривода от перегрузки и заклинивания;
- визуальное отображение открытого и закрытого положения;
- отображение рабочего и аварийного состояния привода;
- ручной и автоматический (при наличии управляющего контроллера) режим работы.

## Возможности управления задвижкой:

- трехпозиционное управление
- управление по протоколу RS-485 (Modbus RTU)
- по аналоговым сигналам (4-20мА / 0-10В)



Внешний вид и схема внешних подключений шкафа управления задвижкой

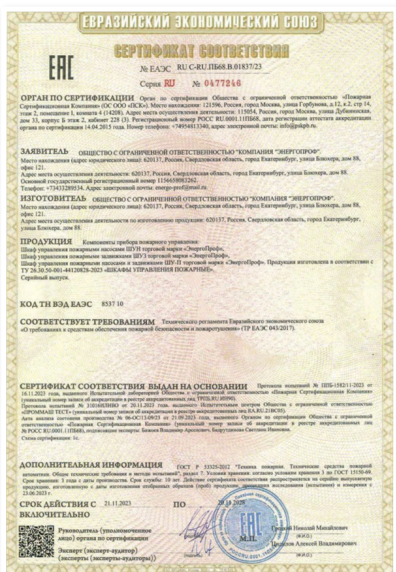
# ШКАФ УПРАВЛЕНИЯ СТАНЦИЕЙ ПОЖАРОТУШЕНИЯ

Производство сертифицированных шкафов управления для станций пожаротушения с автоматическим управлением задвижками и пуском насосов по дискретным сигналам от систем сигнализации или от диспетчера.

Расчет шкафа осуществляется при указании соответствующих требований в опросном листе, либо предоставлении раздела проекта.



Шкаф управления насосами и задвижками станции пожаротушения



## КОД ТН ВЭД ЕАЭС 8537 10

Соответствует требованиям

Технического регламента Евразийского экономического союза «О требованиях к средствам обеспечения пожарной безопасности и пожаротушения» (ТР ЕАЭС 043/2017)

## ШКАФ УПРАВЛЕНИЯ ПО ТЕХНИЧЕСКОМУ ЗАДАНИЮ ЗАКАЗЧИКА

Помимо шкафов управления, представленных в каталоге, осуществляется разработка и производство индивидуальных ШУ по представленному техническому заданию.

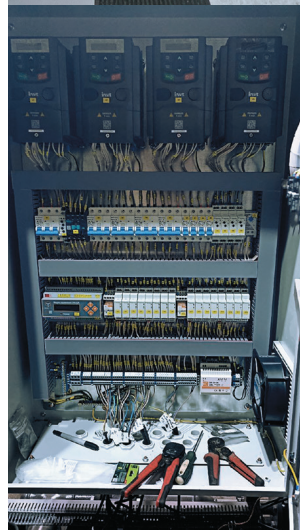
Для заказа индивидуального шкафа управления, необходимо указать в опросном листе все необходимые технические задачи, а также предоставить соответствующие разделы технической документации проекта.



*Шкаф управления стендом гидравлических испытаний  
для проверки качества сварных швов готовой продукции*



# НАМ ДОВЕРЯЮТ



ДЛЯ ЗАМЕТОК

ДЛЯ ЗАМЕТОК



ПРОЕКТИРОВАНИЕ, АВТОМАТИЗАЦИЯ, СЕРВИС  
ИНЖЕНЕРНОГО ОБОРУДОВАНИЯ



г. Екатеринбург, ул. Блюхера, д. 88, оф. 321

+7 (343) 328-95-34

✉ [energo-prof@mail.ru](mailto:energo-prof@mail.ru) 🌐 [energoprof.com](http://energoprof.com)